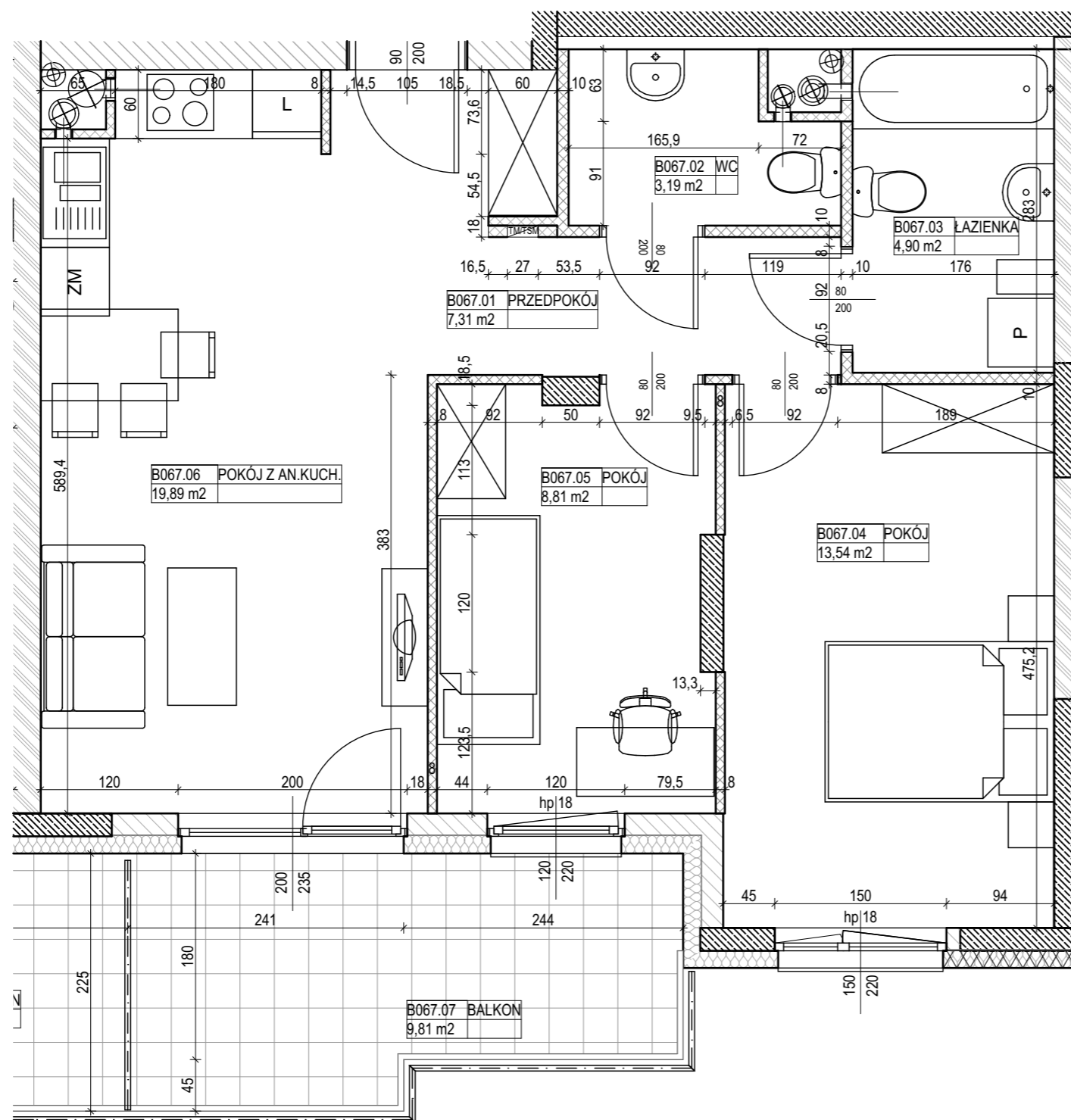


0 100 200cm

SKALA 1 : 50



**UWAGI:**

- OBLICZENIA POWIERZCHNI UŻYTKOWYCH POSZCZEGÓLNYCH POMIESZCZEŃ I LOKALU WYKONANEGO ZGODNIE Z ROZPORZĄDZENIEM MINISTRA ROZWOJU Z DNIA 11 WRZEŚNIA 2020 R. W SPRAWIE SZCZEGÓŁOWEGO ZAKRESU I FORMY PROJEKTU BUDOWLANEGO (DZ. U. Z DNIA 18 WRZEŚNIA 2020 R.) ORAZ ROZPORZĄDZENIEM MINISTRA ROZWOJU PRACY I TECHNOLOGII Z DNIA 25 CZERWCA 2021 R. ZMIENIAJĄCE ROZPORZĄDZENIE W SPRAWIE SZCZEGÓŁOWEGO ZAKRESU I FORMY PROJEKTU BUDOWLANEGO (DZ. U. Z DNIA 29 CZERWCA 2021 R.)
- WSZYSTKIE ZMIANY W UKŁADZIE PODEJŚĆ DO KANALIZACJI SANITARNEJ I WENTYLACJI, WYMAGAJĄCE NARUSZENIA OBUDOWY SZACHTU INSTALACYJNEGO W MIESZKANIU PODLEGAJĄ AKCEPTACJI PROJEKTANTA I NIE MOGĄ BYĆ DOKONYWANE SAMODZIELNIE
- INSTALOWANIE INDYWIDUALNYCH WENTYLATORÓW NA KANAŁACH ZBIORCZYCH, ZA WYJĄTKIEM PRZEZNACZONYCH DO TEGO CELU KANAŁÓW KUCHENNYCH JEST ZABRONIONE
- NARUSZENIE ELEMENTÓW KONSTRUKCJI JEST ZABRONIONE
- ZABUDOWA BALKONÓW, INSTALOWANIE ROLET ZEWNĘTRZNYCH, MARKIZ, KRAT, JEDNOSTEK ZEWNĘTRZNYCH KLIMATYZACJI, ITP. BEZ AKCEPTACJI GŁÓWNEGO PROJEKTANTA JEST ZABRONIONE

**LEGENDA:**

- ściany z żelbetu
- ściany z bloczków ceramicznych
- ściana z cegieł silikatowych
- ściana z płyt gipsowych Multigips nietynkowane
- ściana z bloczków z betonu komórkowego

**OZNACZENIA OKIEN:**

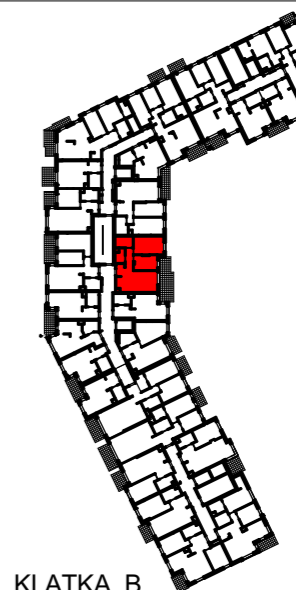
- szerokość w świetle muru
- wysokość w świetle muru

**SYMBOLE:**

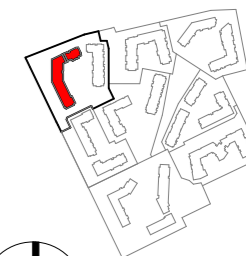
- pion kanalizacyjny
- pion wentylacji mechanicznej
- tablica elektryczna mieszkaniowa

**KATALOG MIESZKAŃ  
ARCHITEKTURA**

PRZEDSIĘWZIĘCIE  
DEWELOPERSKIE  
"MIASTO MOJE"  
Warszawa, ul. Marywilka



ZADANIE  
INWESTYCYJNE VI  
BUDYNEK 11



KLATKA B

NR LOKALU PIĘTRO 4

**68/B067**

**POW. SPRZEDAŻOWA 58,44 m²**

**POW. UŻYTKOWA 57,64 m²**

|         |                  |          |
|---------|------------------|----------|
| B067.01 | PRZEDPOKÓJ       | 7,31 m²  |
| B067.02 | WC               | 3,19 m²  |
| B067.03 | ŁAZIENKA         | 4,90 m²  |
| B067.04 | POKÓJ            | 13,54 m² |
| B067.05 | POKÓJ            | 8,81 m²  |
| B067.06 | POKÓJ Z AN.KUCH. | 19,89 m² |

POWIERZCHNIA POD ŚCIANKAMI  
NADAJĄCYMI SIĘ DO DEMONTAŻU 0,80 m²

B067.07 BALKON 9,81 m²

NINIEJSZA KARTA KATALOGOWA ZOSTAŁA OPRACOWANA NA PODSTAWIE PROJEKTU BUDOWLANEGO. NIE STANOWI ONA WIERNEGO ODWZOROWANIA POWSTAŁEGO LOKALU MIESZKALNEGO. KARTY MAJĄ JEDYNIENIE SŁUżyć WSKAZANIU POŁOŻENIA PROJEKTOWANYCH POMIESZCZEŃ LOKALU WRYŚOWANYCH NA PODSTAWIE PROJEKTU BUDOWLANEGO. W TOKU DALSZEGO PROJEKTOWANIA MOGĄ WYSTĄPIĆ NIEWIELKIE ZMIANY W STOSUNKU DO INFORMACJI ZAWARTYCH W KARCIE KATALOGOWEJ. NINIEJSZA KARTA NIE STANOWI WIĄZĄCEGO OPISU PREZENTOWANEGO LOKALU.

PROJEKT CHRONIONY PRAWEM AUTORSKIM.  
NIE PRZEZNACZONY DO CELÓW WYKONAWCZYCH. DATA\_2021-08-31

Inwestor:  
"RONSON DEVELOPMENT  
PARTNER 2 Sp. z o.o.-  
MIASTO MOJE" Sp. k.  
Al. KEN 57, 02-797 Warszawa  
tel. (22) 823-97-98  
www.ronson.pl

